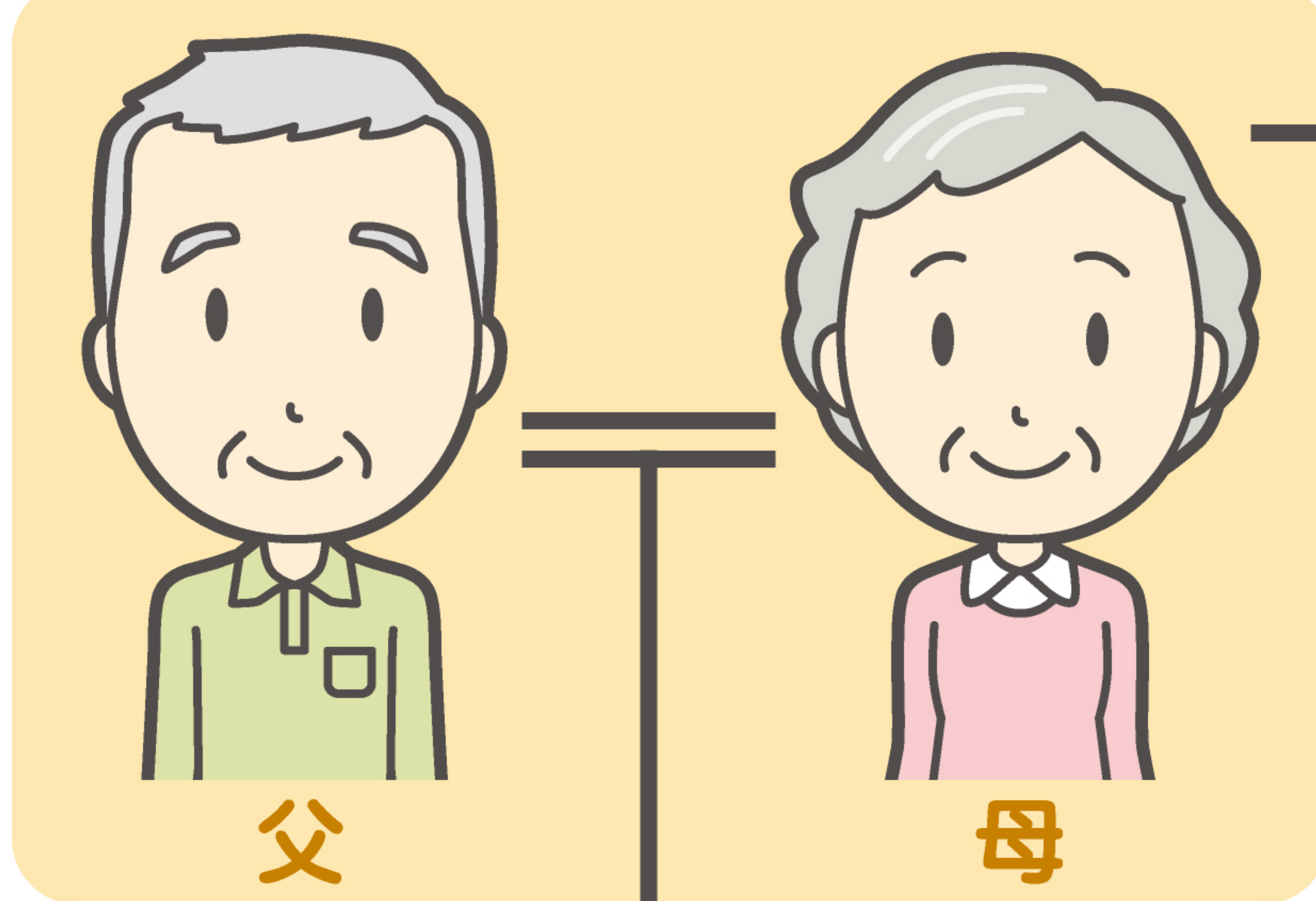
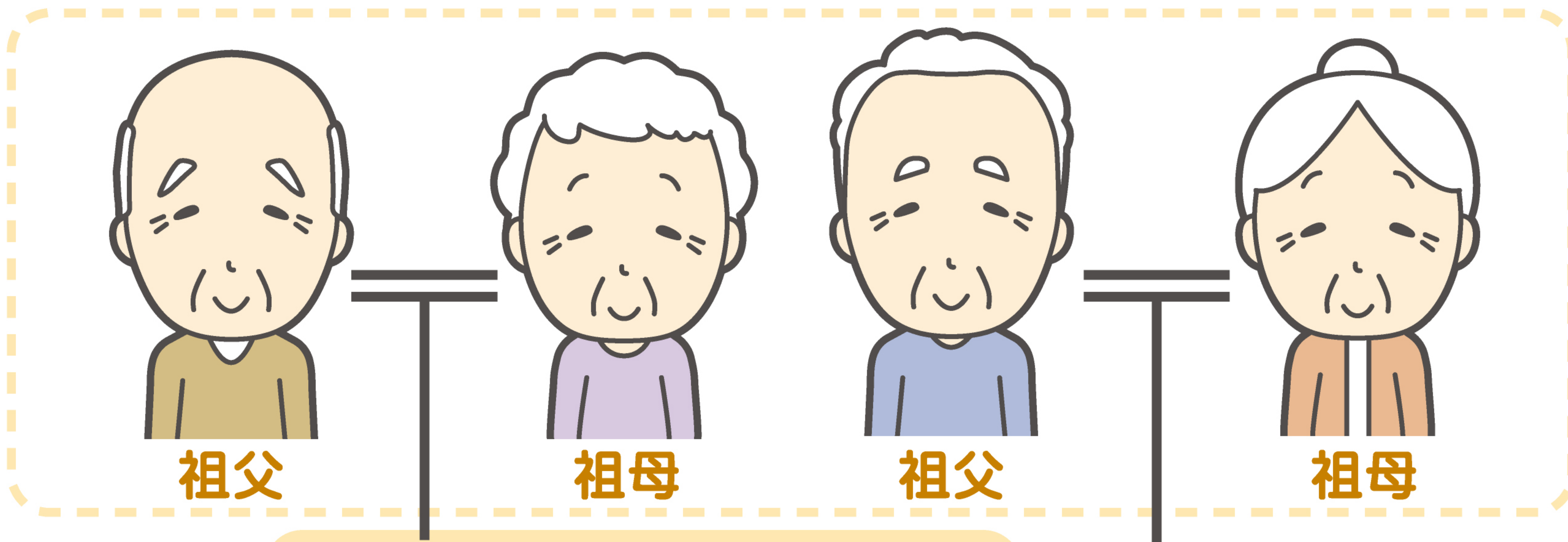


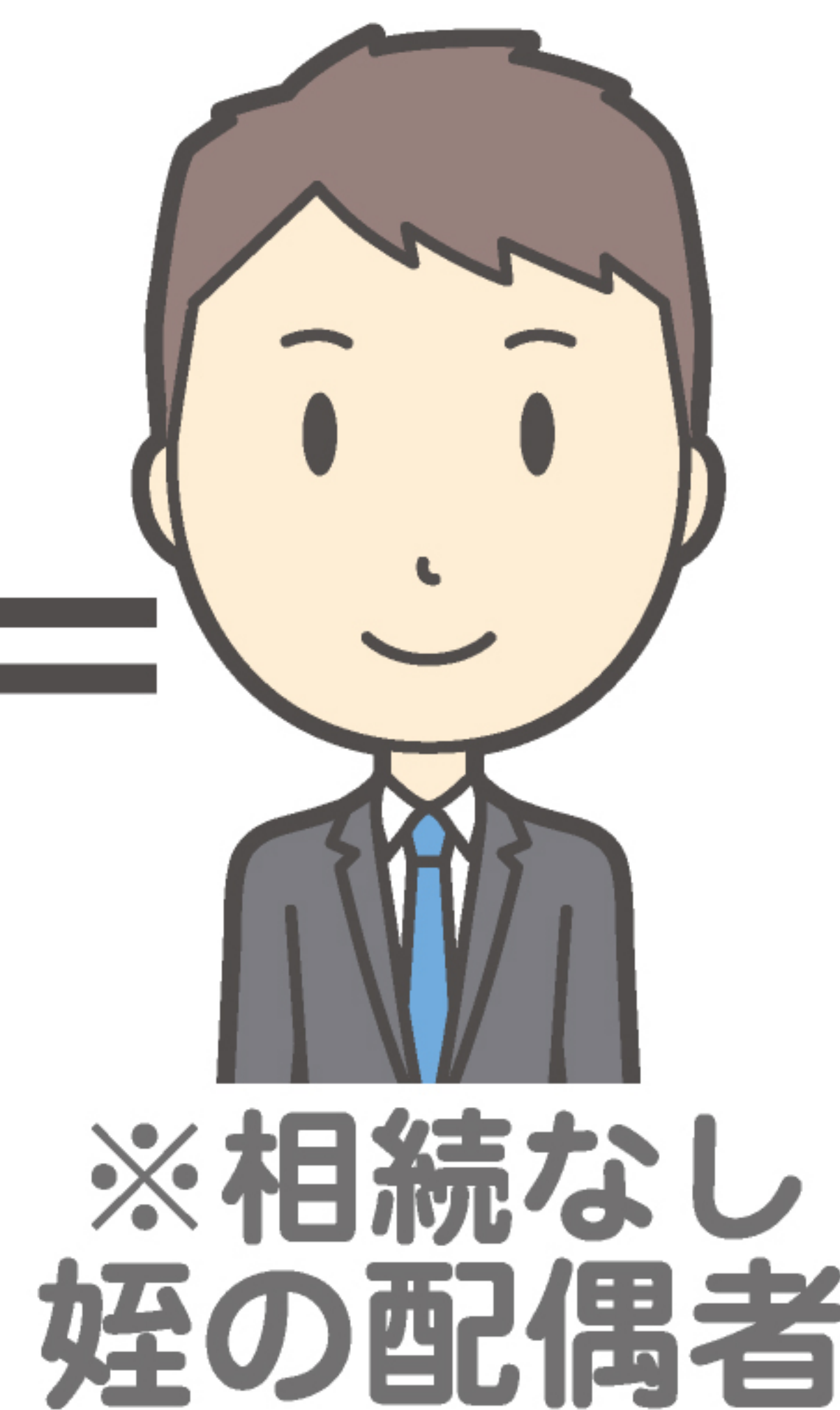
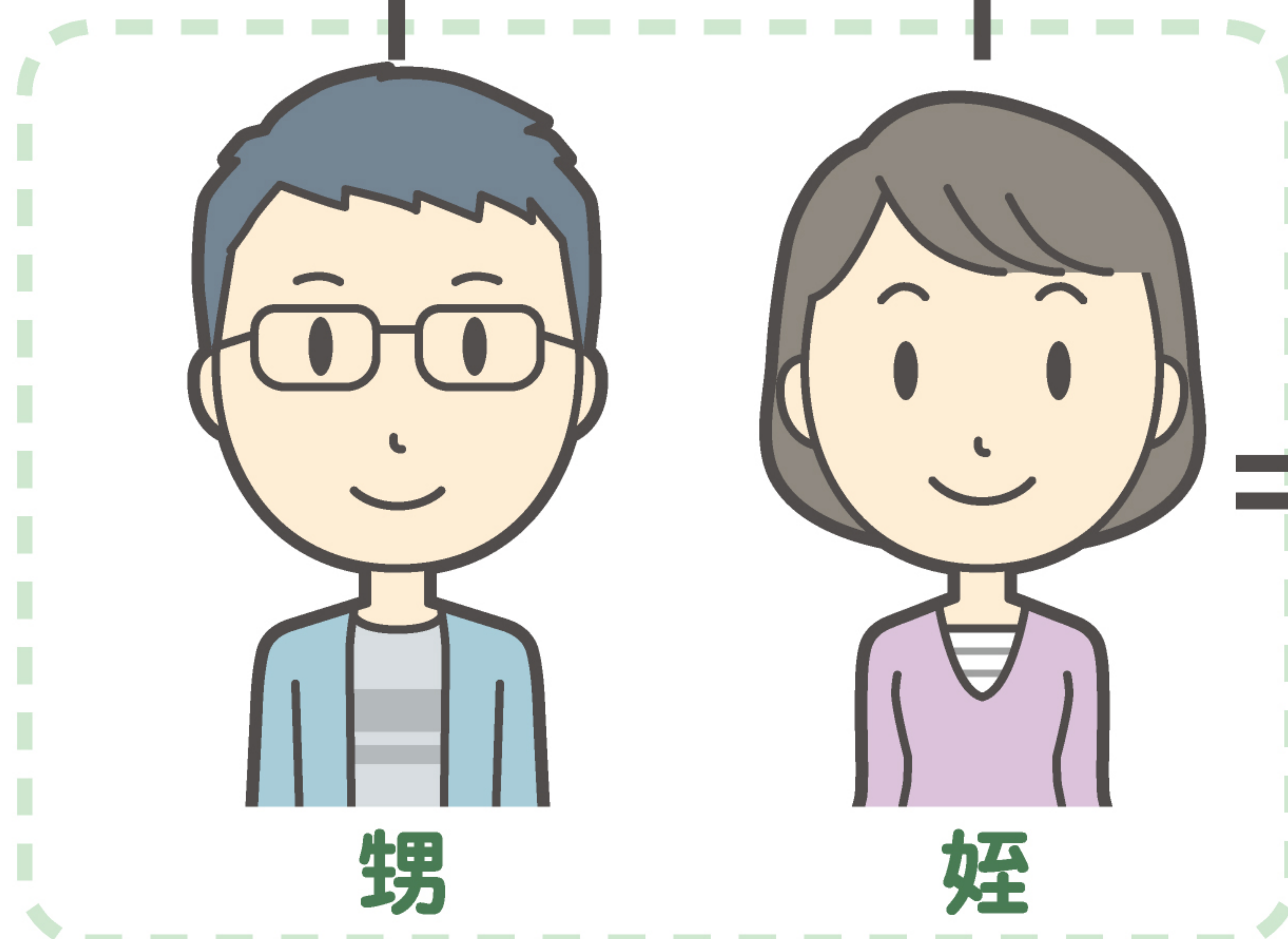
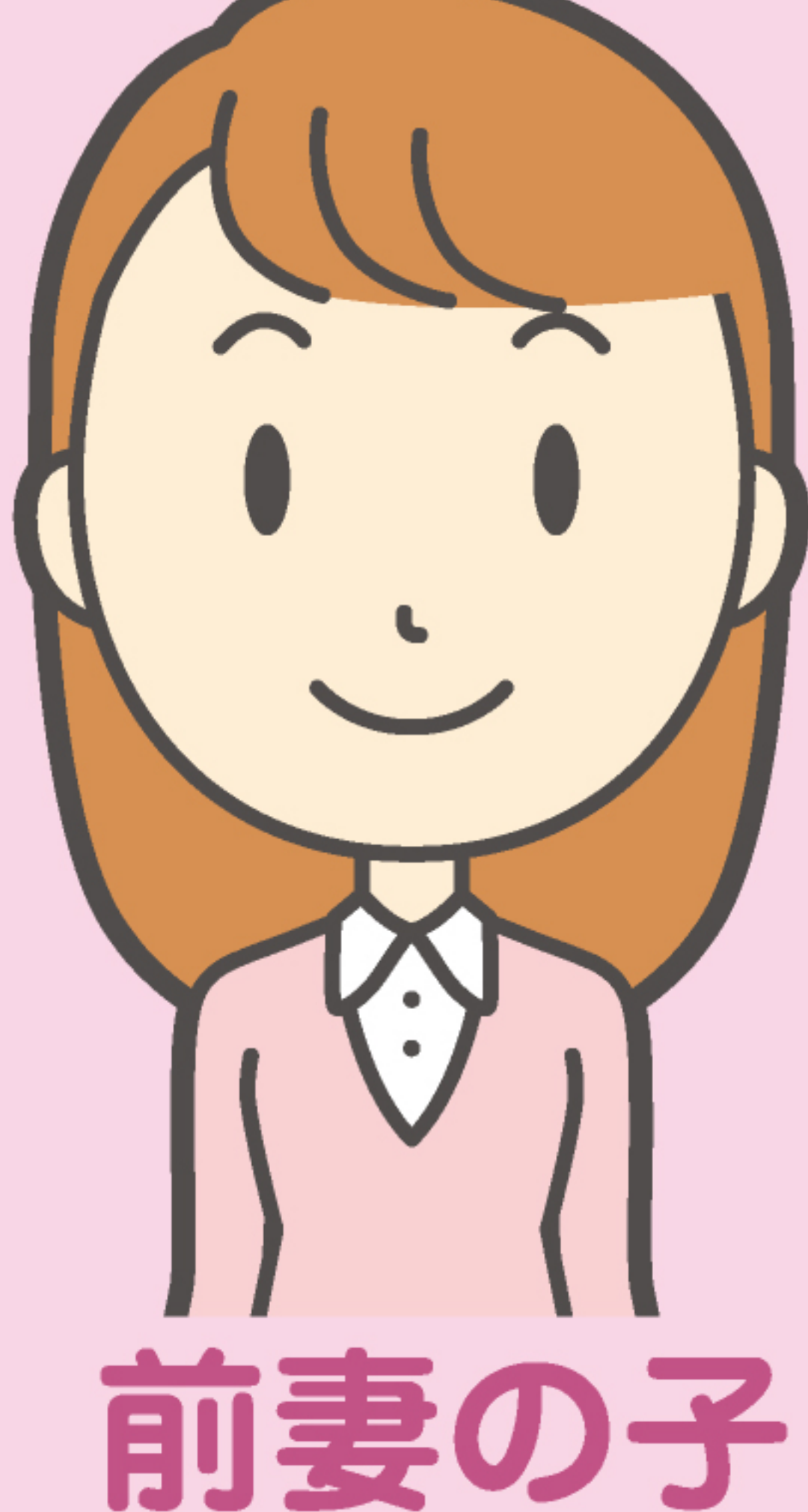
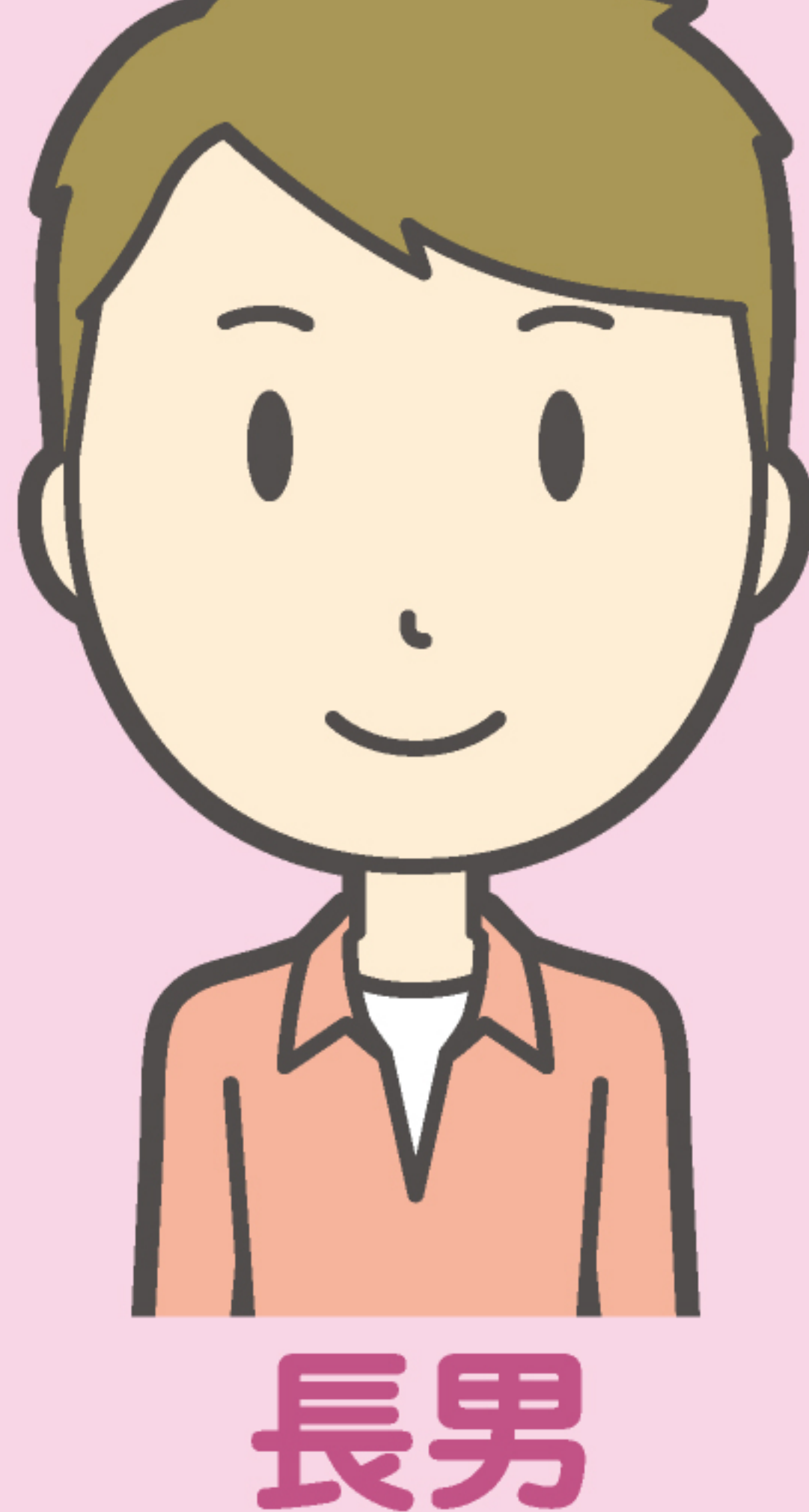
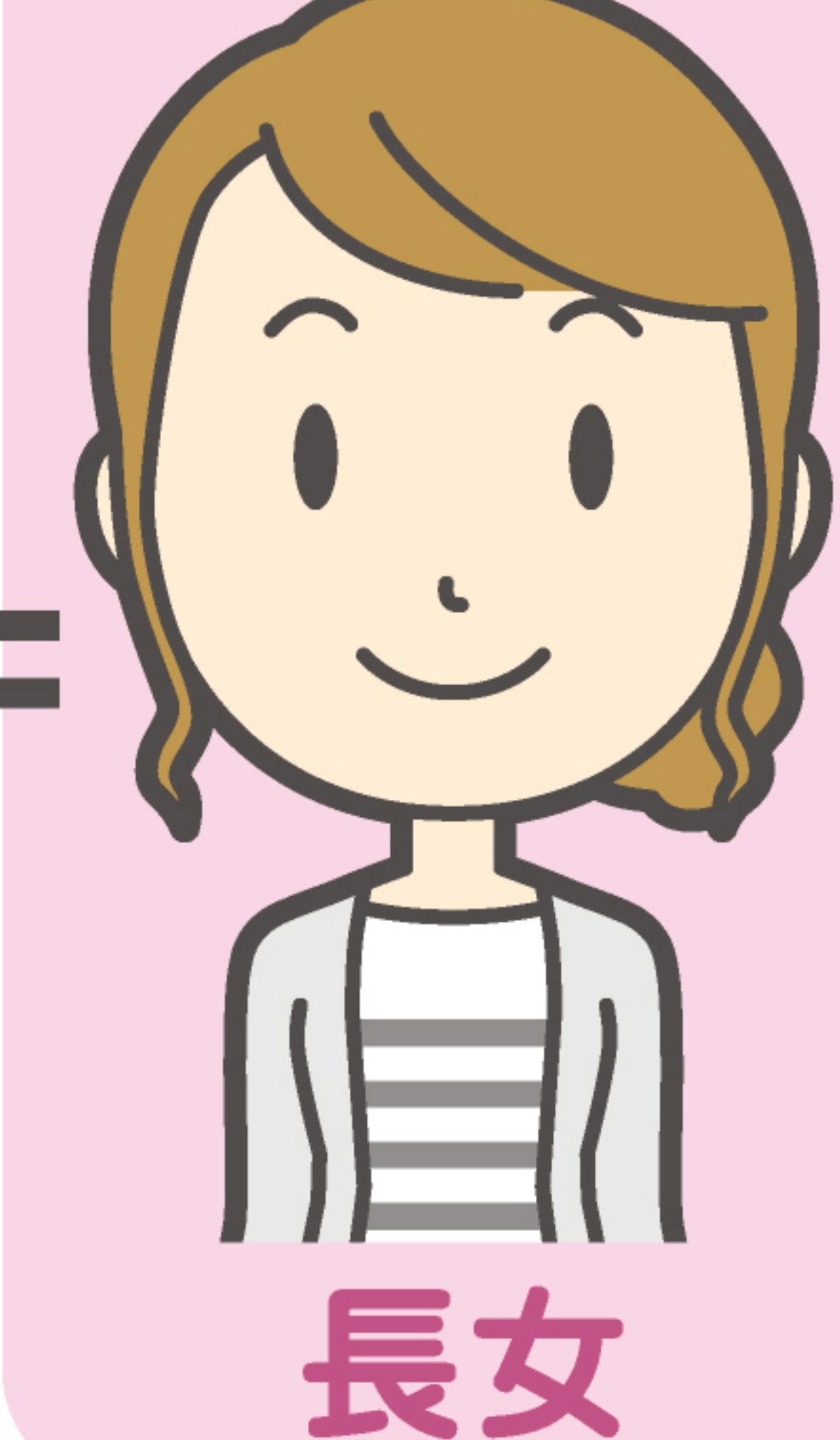
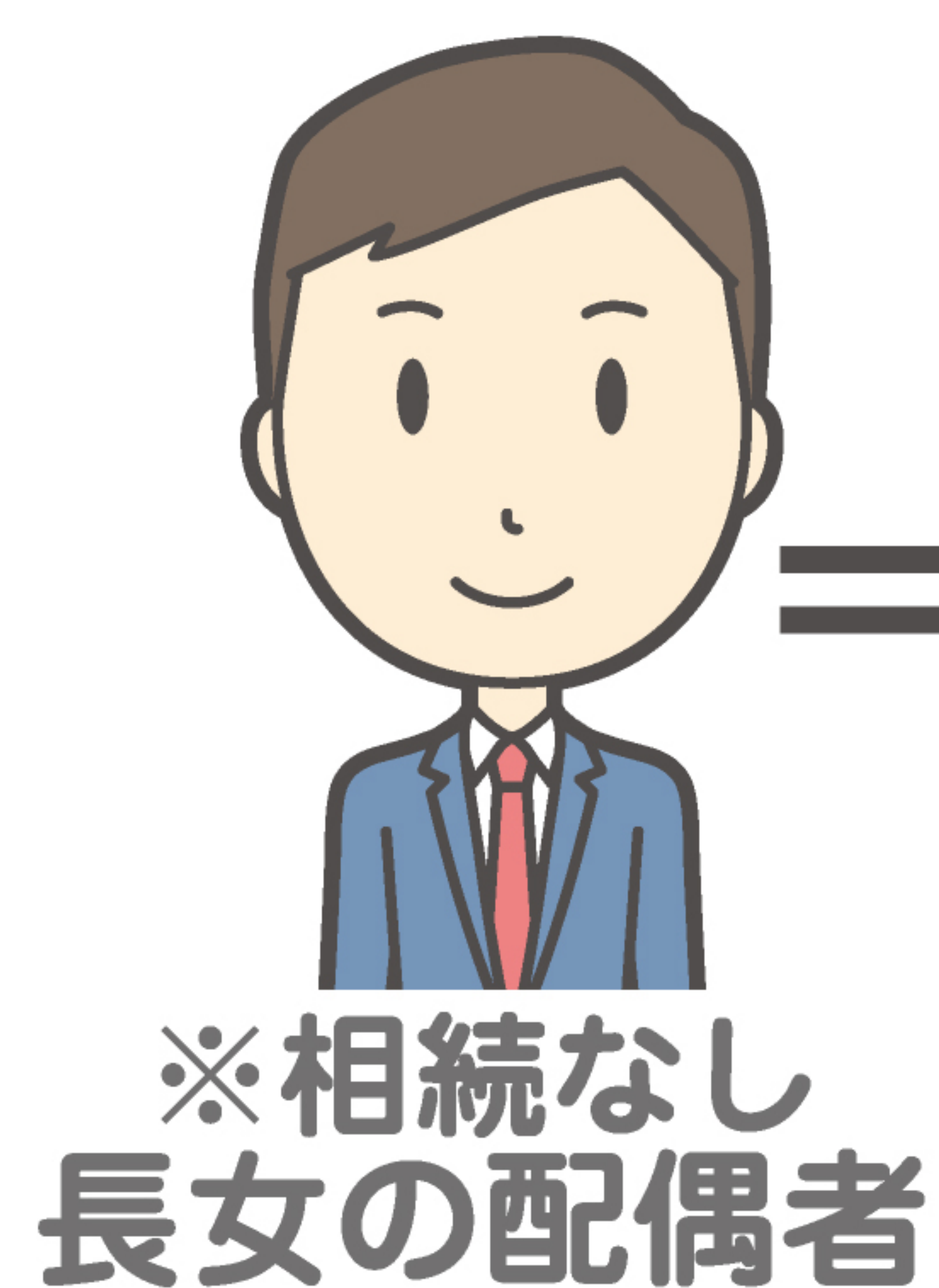
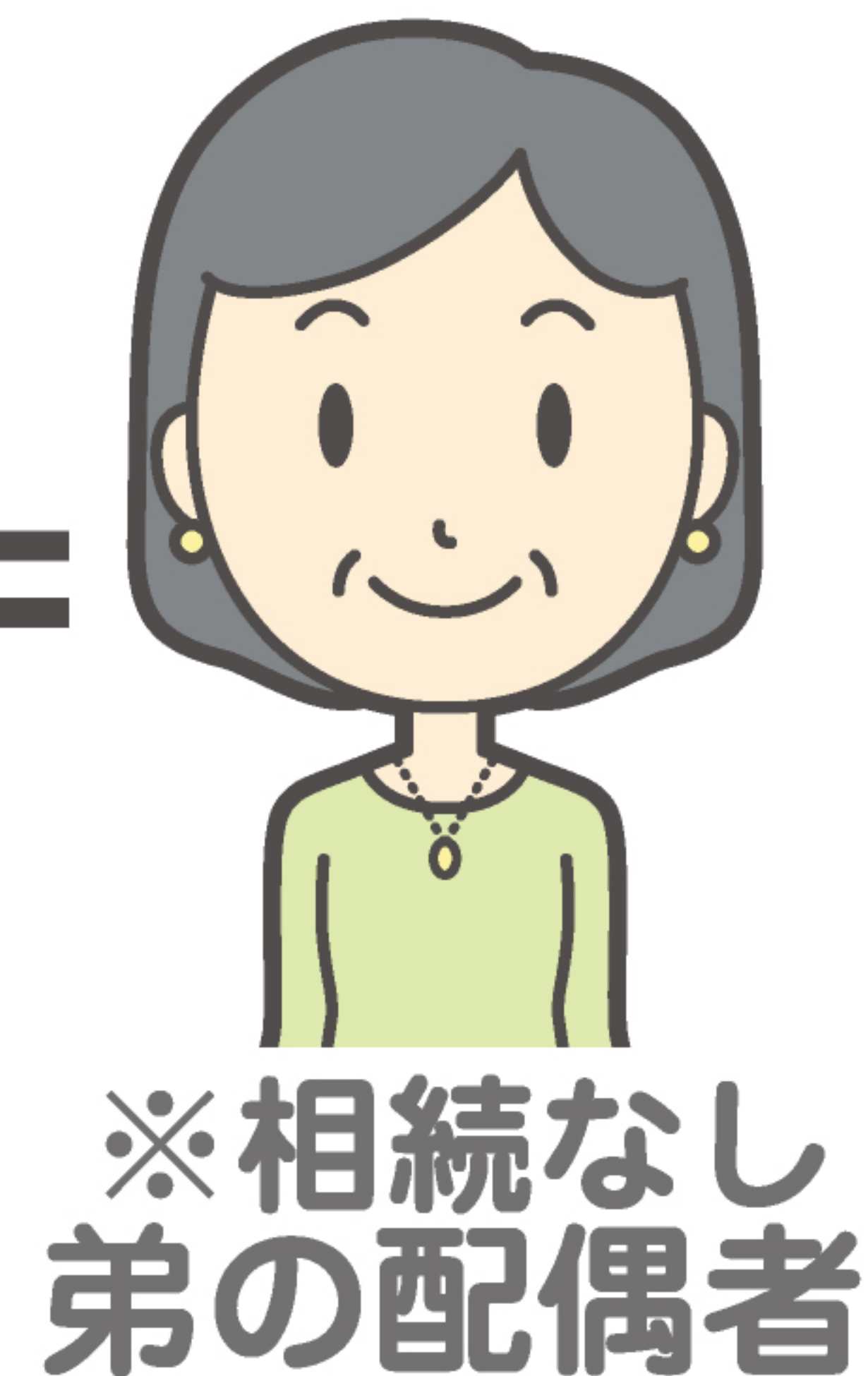
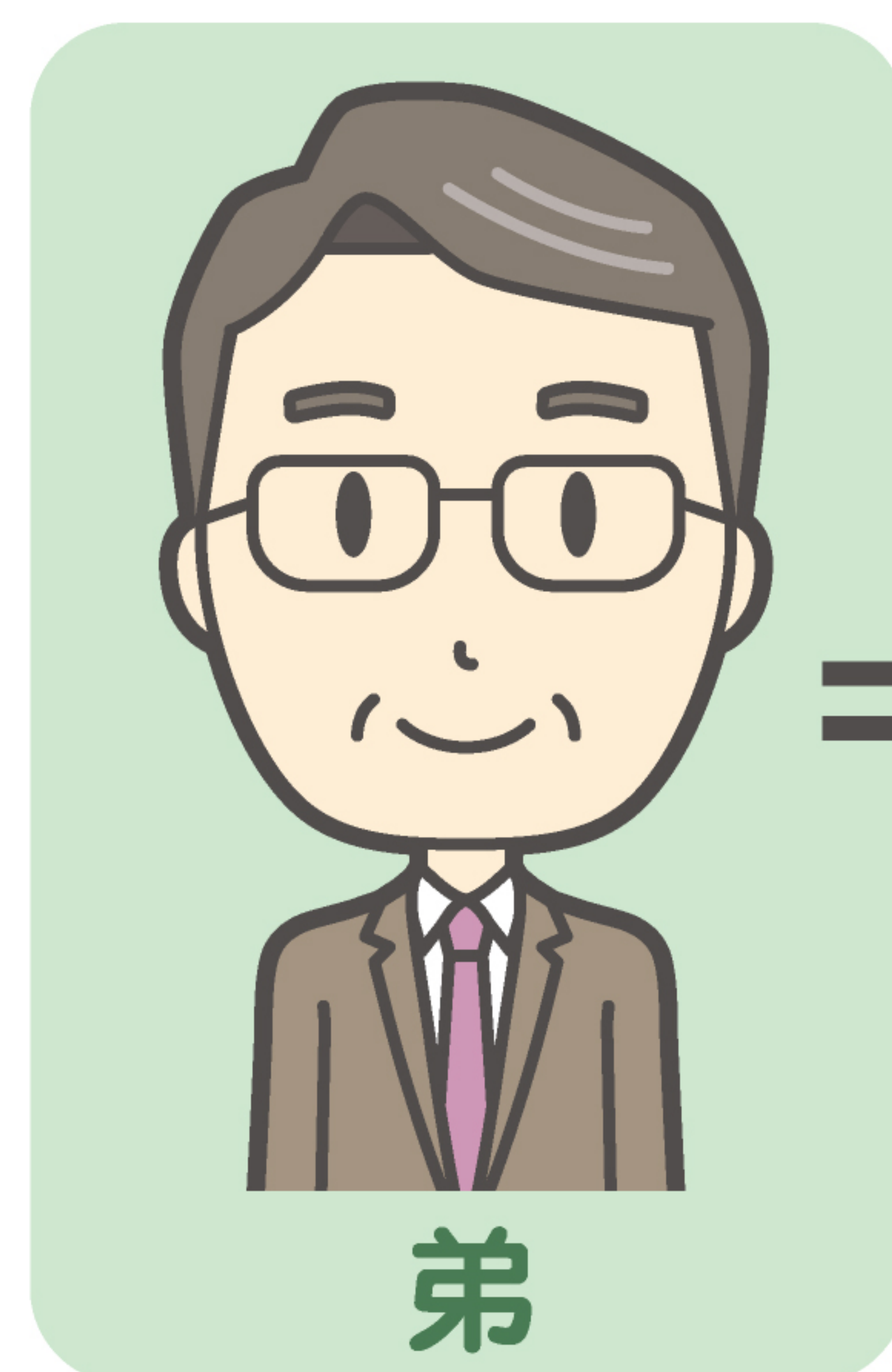
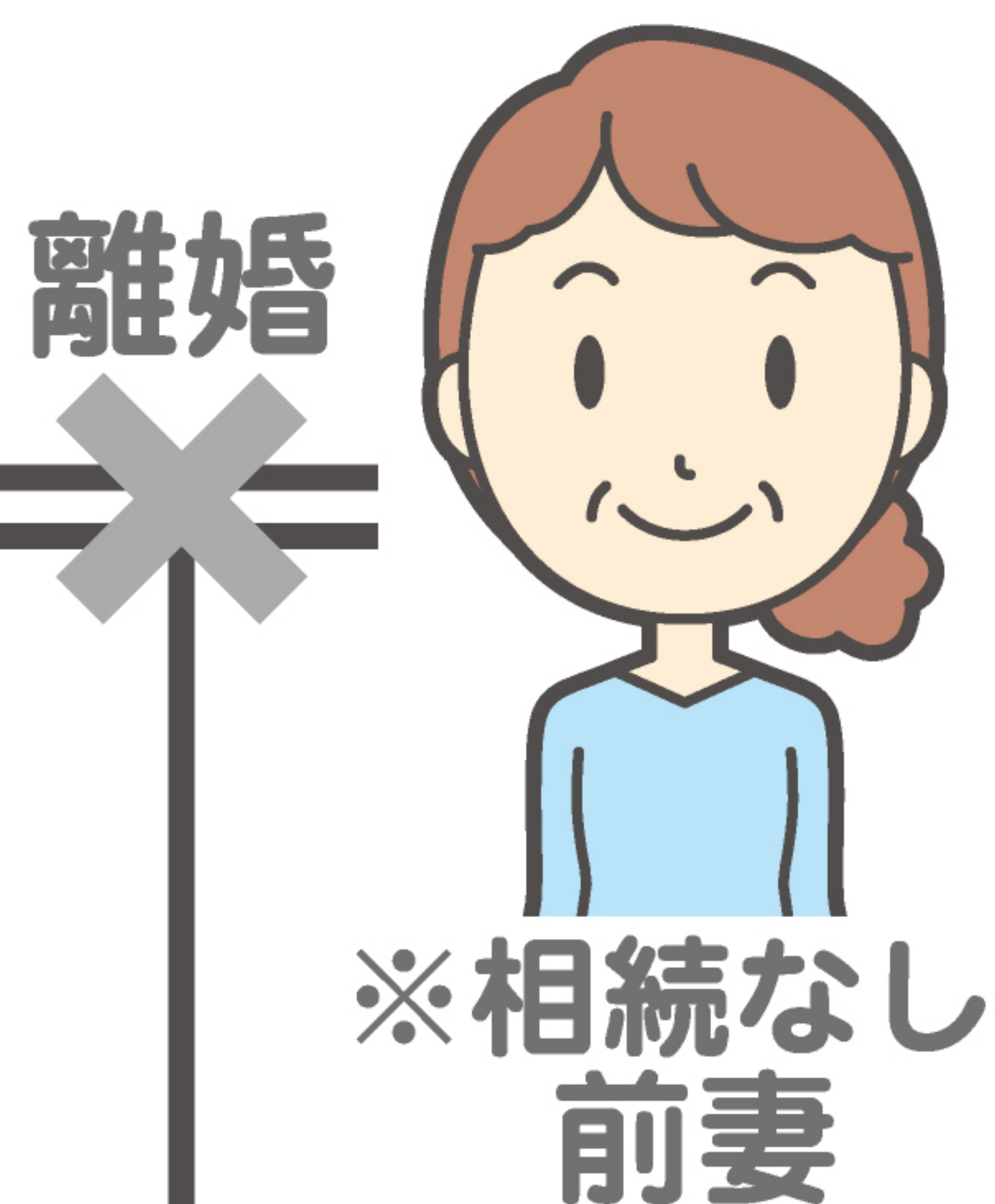
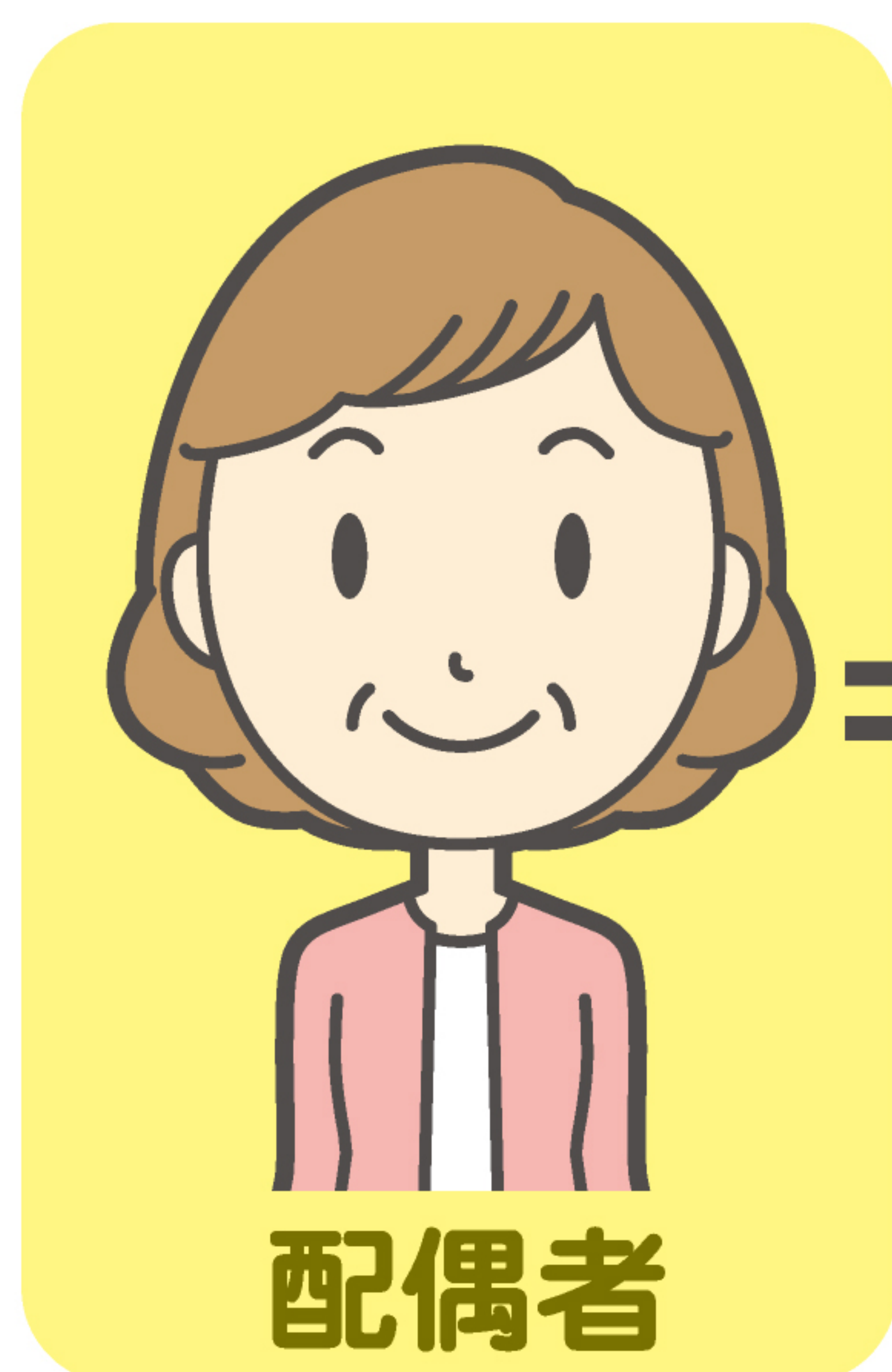
相続人関係図



第2順位 直系尊属

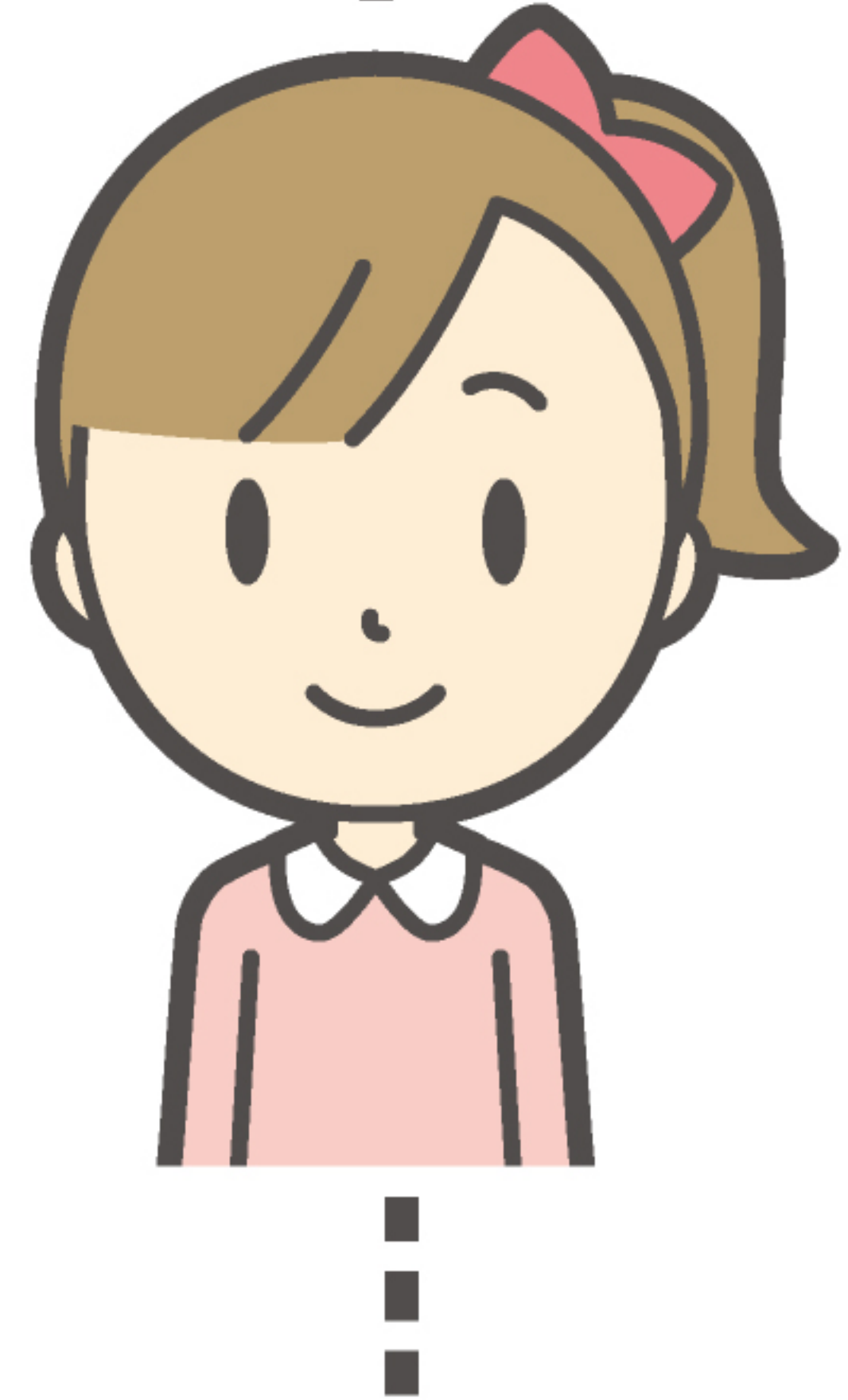
第1順位が誰もいない場合に相続人になる。
父母が死亡している場合は
祖父母が相続人となる。

常に相続人



第1順位 直系卑属

前妻の子や胎児を含む。
子が死亡している場合は孫、
孫が死亡している場合はひ孫が
相続人となる。



第3順位 傍系血族

第1順位と第2順位が誰も
いない場合に相続人になる。
兄弟が死亡している場合は
甥姪が相続人となる。

